



ウ エ ル カ ム ホ ー ム

丸友産業株式会社



Welcome Home

Welcome You !

》》》 会社情報



代表取締役社長
友廣 吉行

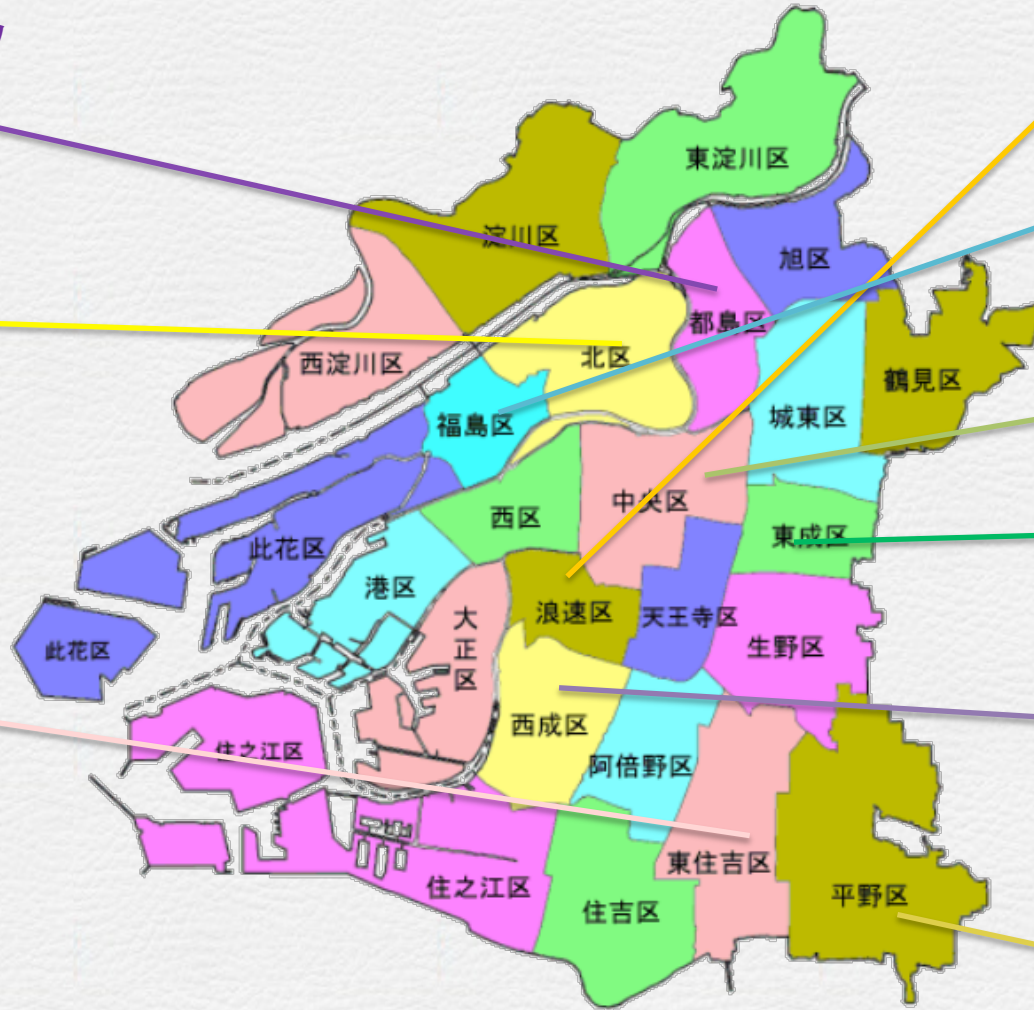
- ・丸友産業株式会社创立于昭和45年，是一家不动产中介和管理的公司。
- ・企業理念:「社员全员都是担当」「把顾客当做上帝，带着感恩的心情为客人服务是我们的宗旨，做一家对社会有用的企业是我们的目的。
- ・不仅仅只考虑利益，我们努力做到服务好每一位客人，给每一位顾客带来100%的满意是我们的目标。

我们努力做到给每一位客人和每一家合作公司带来满足的笑容！



丸友産業株式会社管理物件名
(大阪市内)

大阪市 行政区 地図



- ・都島エンビロイヤルハイツ
- ・都島エンビハイム

☆東天満エンビビル(本社)

- ・天七エンビハイツ
- ・長柄エンビハイツ
- ・天満エンビレジデンス
- ・天満エンビグレイス

- ・駒川エンビハイツ

- ・大国町 エンビハイツ
- ・大国町 エンビコーポ
- ・大国町 エンビハイム

- ・福島エンビハイツ

- ・日本橋エンビハイツ

- ・森ノ宮エンビハイツ

- ・中開 エンビマンション
- ・大国町 エンビマンション
- ・中開 エンビハイツ
- ・出城 エンビハイツ

- ・平野エンビハイツ
- ・平野西エンビハイツ

租赁合同 & 租赁房屋的专业用语

租赁合同：在日本租房子时都要签订租赁合同，期限一般1年或者两年，如果中途解约会产生违约金。

房租：按月计算的房屋利用费。有时也必须交维护公用设施的管理费和公益费。

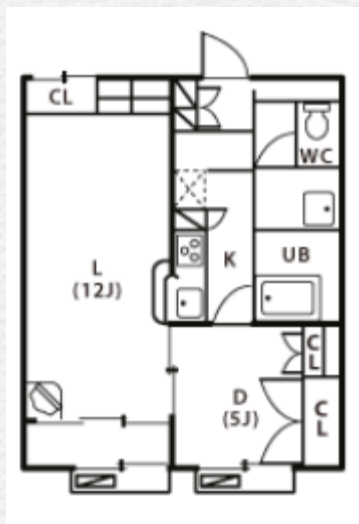
押金：当入居者损坏了房屋时，需在签约时交付1-2个月的房租作为对房东的赔偿。退房时从中扣除 清扫费和维修费，如有剩余可以还给入居者。

礼金：在签约时交给房东表示谢意。平均是1~2个月的房租，退房时不予退还。

更新费：入住后每隔2年要更新契约。需要支付1~2个月的房租作为更新费。

连带保证人：在签约时，保证入住者的身份的必不可少的人物。能够独立生活的成年人为基本条件，主要是要求日本人作为连带保证人。

● 房间格局图表示字母：



- L Living(起居室)的略称
- D Dining(餐厅)的略称
- K Kitchen(厨房)的略称
- WC Water Closet(卫生间)的略称
- UB Unit Bath(浴室)的略称
- CL Closet(衣柜)的略称
- J Jou(叠)的略称。在日本用叠来表示房间大小(1叠=約1.65m²)



选择我们的理由

我们有着无与伦比的价格优势

理由一

理由二

我们有专门的中国人担当为您一对一服务，不用担心语言障碍！

理由三

我们不仅仅是一家中介公司，还有可能是您的房东，入住后的住房事项也可以轻松沟通！

理由四

我们不帮您找房子，入住后的地址登录，电气煤气的开通以及电话，网络等的申请手续也可以帮您办理。

初期费用的比较1

本公司管理物件*我们就是房东*

注1 入住当月房租计算的方法
以4/20号入住， 房租5万为列
 $50000 \div 30 \times 11 = 18333$
直接在本公司契约的话，当月房租免去！

注2 直接契约的话（不通过其他中介公司）
保证公司费用（房租的70%）免去！

注3 本公司是不收取中介费的！

| 初期费用A社 | |
|-----------------------|--------|
| 礼金 | 0 |
| 押金 | 0 |
| 注1 入住当月房租 | 18333 |
| 下个月房租 | 50000 |
| 注2 保证公司 | 35000 |
| 火灾保险费用 | 9000 |
| 换锁钱 | 0 |
| 清扫费 (退去後受取1万5000円) | 0 |
| 注3 中介费 | 50000 |
| 总计 | 162333 |

| ウェルカムホーム | |
|-----------------------|-------|
| 礼金 | 0 |
| 押金 | 0 |
| 入住当月房租 | 0 |
| 下个月房租 | 50000 |
| 保证公司 | 0 |
| 火灾保险费用 | 9000 |
| 换锁钱 | 0 |
| 清扫费 (退去後受取1万5000円) | 0 |
| 中介费 | 0 |
| 总计 | 59000 |

初期费用的比较2

非本公司管理物件*我们给您中介*

注1 当月房租

以4/25号入住， 房租5万日元为列

$50000 \div 30 \times 6 = 18333$

直接在本公司契约的话，当月房租免去！（最大1周）

注2 换锁钱&清扫费（有的情况下）

我们会尽量帮您跟房东商量 尽量争取免去！

注3 本公司是不收取中介费的！

| 初期费用A社 | |
|-----------|--------|
| 礼金 | 0 |
| 押金 | 0 |
| 注1 入住当月房租 | 10000 |
| 下个月房租 | 50000 |
| 保证公司 | 35000 |
| 火灾保险费用 | 15000 |
| 注2 换锁钱 | 5000 |
| 清扫费 | 0 |
| 注3 中介费 | 50000 |
| 总计 | 165000 |

| ウェルカムホーム | |
|----------|--------|
| 礼金 | 0 |
| 押金 | 0 |
| 入住当月房租 | 0 |
| 下个月房租 | 50000 |
| 保证公司 | 35000 |
| 火灾保险费用 | 15000 |
| 换锁钱 | 0 |
| 清扫费 | 0 |
| 中介费 | 0 |
| 总计 | 100000 |

主要客户

ヒューマン日本語学校

最近公寓，骑车20分左右

アカデミー日本語学校

最近公寓骑车10分左右

大阪産業大学

最近公寓電車25分左右

大原専門学校

最近公寓骑车12分左右。

メッツク日本語学校

最近公寓骑车15分左右

日中語専門学校

最近公寓骑车15分左右

エール学園

最近公寓骑车10分左右

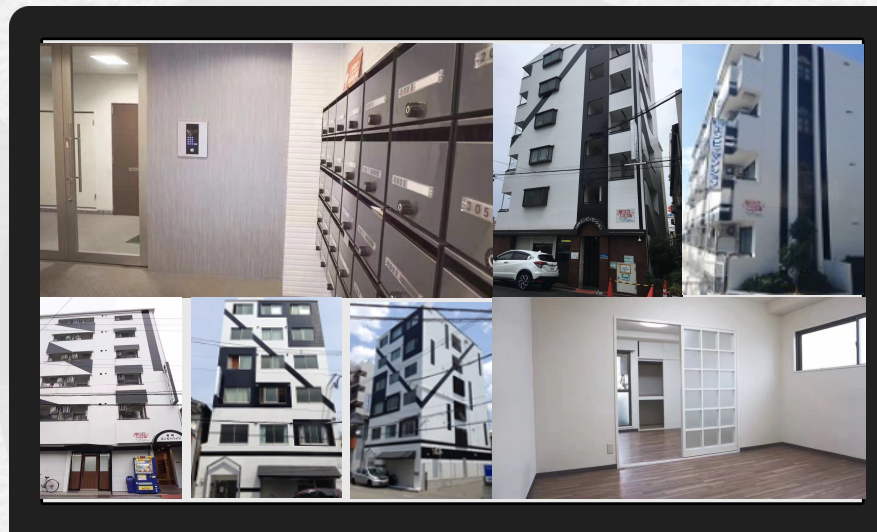
ECC日本語学校

最近公寓电车10分左右

芦屋大学

その他の日本語学校と大学

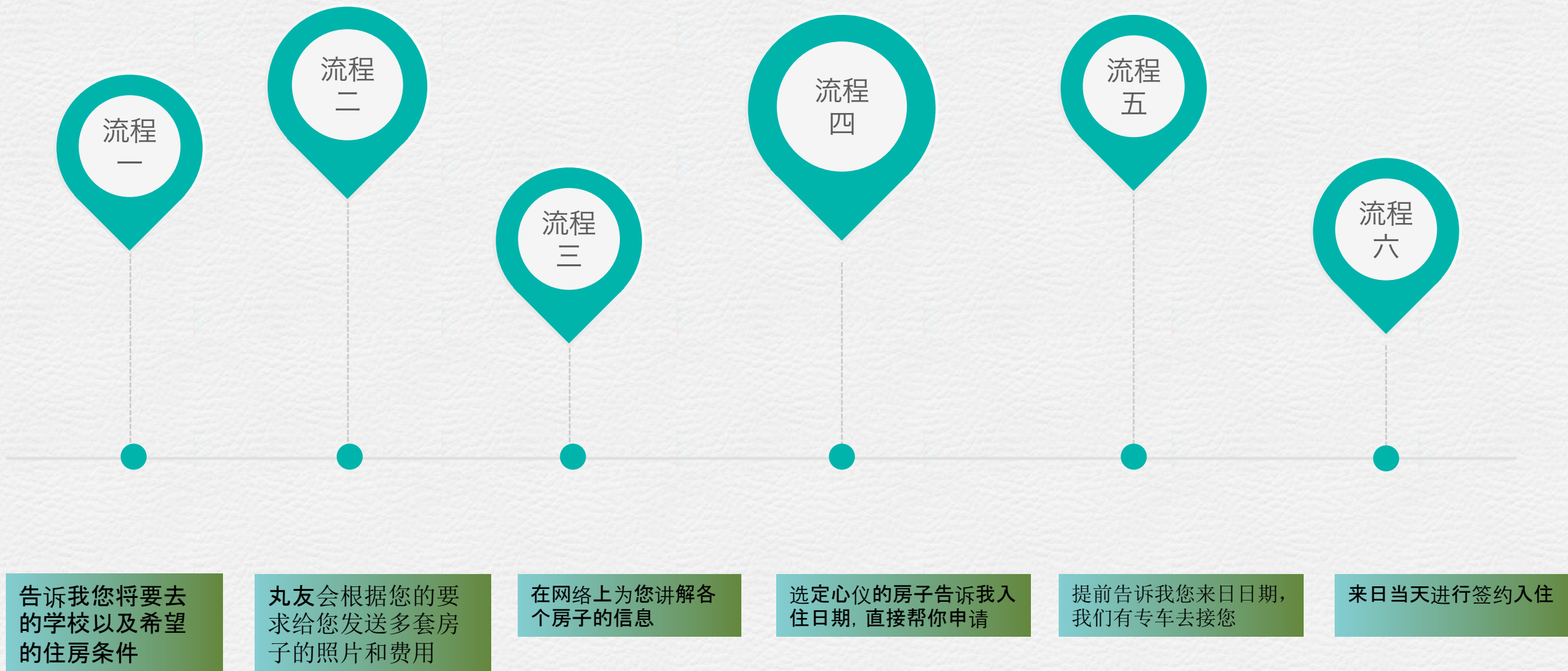
関西大学





服务流程

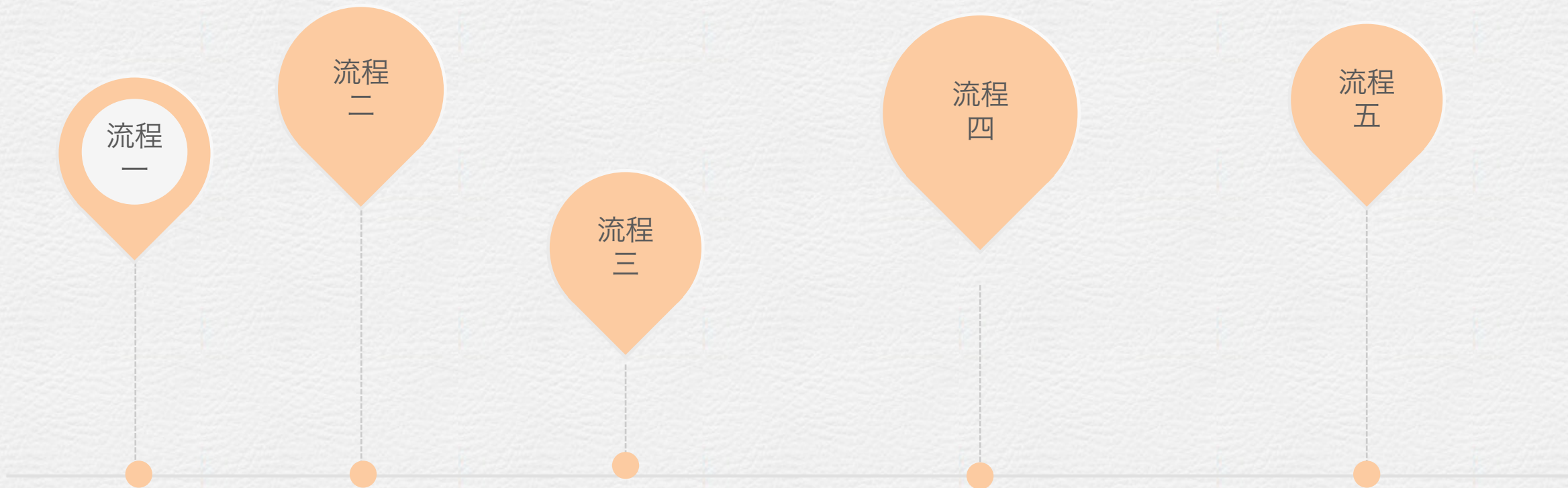
将要赴日留学的学生





服务流程

在日的留学生



告诉我您的要求，
地点，价格，入住
时间。

丸友会根据您的要
求给您发送多套房
子的照片和费用

约定好看房时间，丸
友专车带您现场看房

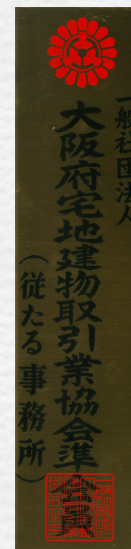
选定心仪的房子，
直接帮您申请

审核通过过后，
签约，交取费用



选择一家靠谱的公司，是您扬帆起航迈向成功的第一步！

丸友祝您在日本学业有成！



联系我们

ENVY GROUP

東天満エンビビル

本社： 大阪市北区松ヶ枝町1-39

大阪南
店： 大阪市西成区中開2-2-3、103号

TEL : 06-6563-9262

fax: 06-6563-9261

wechat : so-so-8

